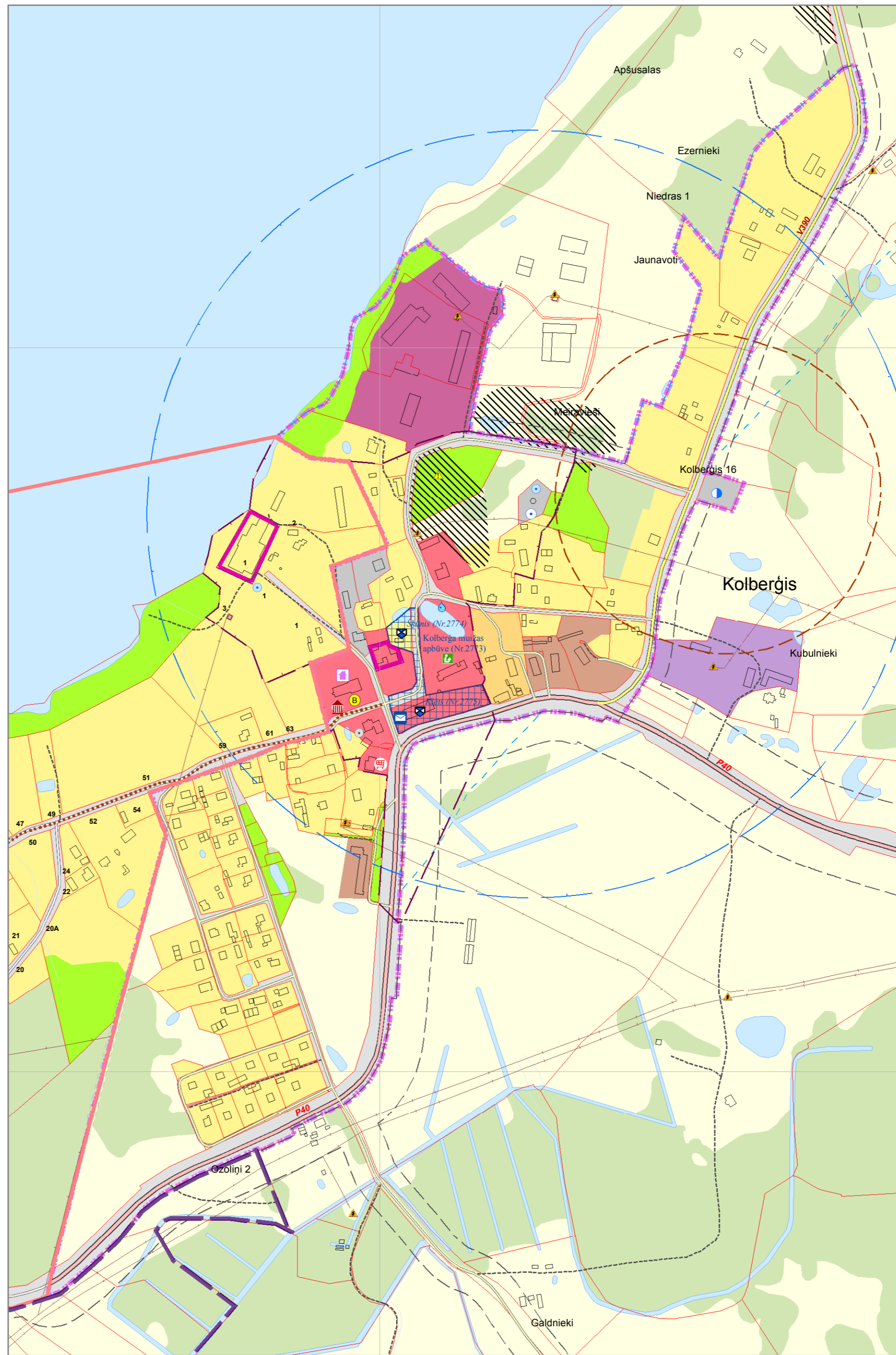


Alūksnes novada teritorijas plānojums 2015.-2027.gadam

Jaunalūksnes pagasta, Bejas un Kolberģa ciemu teritorijas funkcionālā zonējuma karte



Vienotie apzīmējumi:

Teritorijas funkcionālais zonējums:

- Savrupmāju apbūves teritorija (DzS, DzS1)
- Mazstāvu dzīvojamās apbūves teritorija (DzM)
- Publiskās apbūves teritorija (P)
- Jauktas centra apbūves teritorija (JC)
- Rūpnieciskās apbūves teritorija (R, R1)
- Transporta infrastruktūras teritorija (TR)
- Tehniskās apbūves teritorija (TA)
- Dabas un apstādījumu teritorija (DA, DA1)
- Mežu teritorija (M)
- Lauksaimniecības teritorija (L)
- Ūdeņu teritorija (Ū)

Publiskā infrastruktūra:

- pagasta pārvalde
- bērnudārzs
- pamatskola
- internātskola
- arodskola
- mūzikas un mākslas skola
- vidusskola
- primārās medicīnas iestāde
- kultūras iestāde
- pasts
- bibliotēka
- baznīca
- estrāde
- VUGD depo
- sporta zāle
- sporta laukums
- viesnīca
- muzejs
- peldvieta
- veikals

Teritorijas ar īpašiem noteikumiem:

- Vietējas nozīmes lauksaimniecības teritorijas (TIN6)
- degradētās teritorijas (TIN8)

Vides riska objekti un teritorijas

- piesārņotās vietas
- potenciāli piesārņotās vietas
- applūstošā teritorija (ar 10% applūduma varbūtību)
- Sosnovska latvāņu invadētās platības

Satiksmes infrastruktūra:

- Valsts galvenie autoceļi
- Valsts reģionālie autoceļi
- Valsts vietējie autoceļi
- pašvaldības autoceļi
- pašvaldības ielas
- AS "Latvijas valsts meži" ceļi
- plānotās AS "Latvijas valsts meži" ceļi
- citi ceļi
- tūrisma / aktīvās atpūtas takas
- tilti
- DUS
- dzelzceļa pietura
- dzelzceļa pārbrauktuve

Inženiertehniskās apgādes tīkli un objekti:

- 110 kilovoltu elektroliņija
- 20 kilovoltu elektroliņija
- elektroapkašstacija
- transformators
- maģistrālā gāzesvada atzars
- maģistrālais sakaru kabelis
- notekūdeņu attīrīšanas iekārtas
- plānotās notekūdeņu attīrīšanas iekārtas
- bioloģiskās notekūdeņu attīrīšanas iekārtas
- dzeramā ūdens atdzelžošanas iekārtas
- plānotās dzeramā ūdens atdzelžošanas iekārtas
- artēziskais urbums - centralizētais
- artēziskais urbums - darbojas
- artēziskais urbums - nedarbojas
- VUGD ūdens ņemšanas vieta
- hidrants
- VUGD depo
- HES
- slūžas
- katlu māja
- mobilo sakaru tornis
- Valsts pamatlikļa punkts
- GPS punkts
- triangulācijas un nivelēšanas punkts

Aizsargājamās dabas teritorijas un kultūrvēsturiskie pieminekļi:

Dabas liegumu (Natura 2000 teritoriju) funkcionālais zonējums:

- stingrā režīma zona
- regulējamā zona
- lieguma zona
- ainavu aizsardzības zona
- neitrālā zona
- aizsargājama ainavu apvidus "Vecaicene"
- Valsts nozīmes aizsargājama aleja "Ziemeļu ozolu aleja"

Dabas pieminekļi:

- aizsargājami koki
- potenciālie aizsargājami koki
- ievērojami akmeņi

Aizsargājami kultūrvēsturiskie pieminekļi:

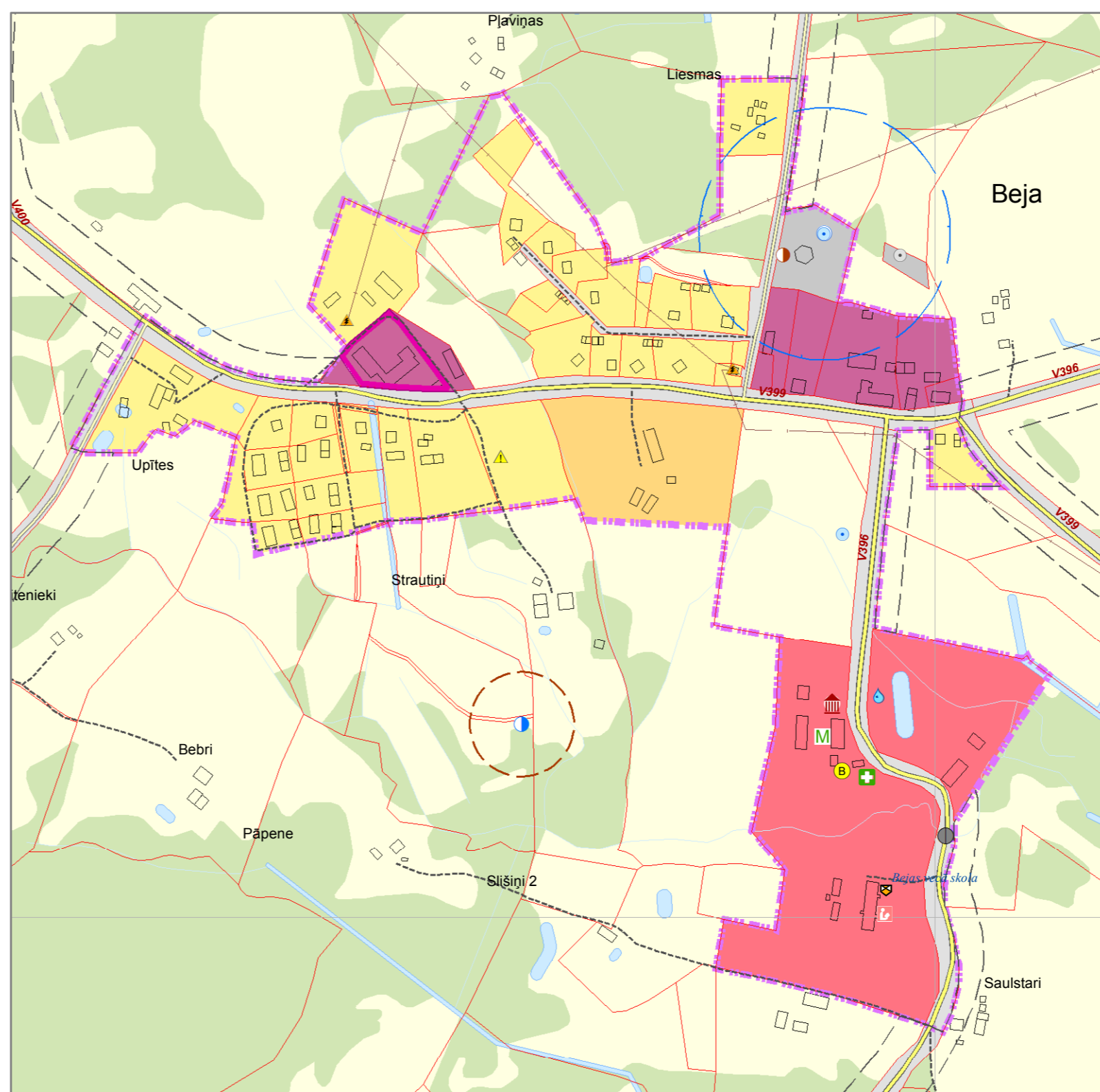
- Valsts aizsargājami kultūras pieminekļi nemērogā
- Valsts aizsargājami kultūras pieminekļi mērogā
- novada nozīmes kultūrvēsturiskie objekti

Ainaviski vērtīgās teritorijas un skatu punkti:

- ainaviski vērtīgais skata punkts ar areālu
- ainaviski vērtīgie ceļu posmi

Aizsargjoslas:

- virszemes ūdensobjektu aizsargjosla
- aizsargjosla ap aizsprostiem
- bakterioloģiskā aizsargjosla ap ūdens ņemšanas vietām
- ķīmiskā režīma aizsargjosla ap ūdens ņemšanas vietām
- aizsargjosla gar autoceļiem
- aizsargjosla (aizsardzības zona) ap kultūras pieminekļiem
- aizsargjosla ap notekūdeņu pārstrādes un uzglabāšanas vietām
- aizsargjosla ap kapsētām
- ekspluatācijas aizsargjosla gar dzelzceļiem
- aizsargjosla ap DUS
- aizsargjosla ap valsts aizsardzības objektu
- pierobežas josla



Robežas:

- pagasta robeža
- plānotās ciema robežas
- zemes īpašumu robežas (kadastrs)

Citi apzīmējumi:

- Alūksne**
- Liepna**
- Karva**
- pilsēta
- ciems
- apdzīvota vieta (bez ciema statusa)
- kapsētas
- purvi
- ēkas un būves
- stigas
- krasta līnija

Šī karte ir Alūksnes novada teritorijas plānojuma 2015.-2027. gadam sastāvdaļa. Apstiprināts ar Alūksnes novada domes 2015. gada 27. augusta lēmumu Nr.264 "Par saistošo noteikumu Nr.14/2015 "Alūksnes novada teritorijas plānojums 2015.-2027. gadam, Teritorijas izmantošanas un apbūves noteikumi un grafiskā daļa" izdošanu" (prot.14.6.p.) un izdoti saistošie noteikumi Nr.14/2015 "Alūksnes novada teritorijas plānojums 2015.-2027.gadam, Teritorijas izmantošanas un apbūves noteikumi un grafiskā daļa".

Alūksnes novada domes priekšsēdētājs:

A.Dukulis

Izmantoti VZD kadastra dati 1: 10 000
Izmantota topogrāfiskā karte 1: 10 000,
©Latvijas Ģeotelpiskās informācijas
aģentūra (2005., 2008. un 2010.g.)
Izmantota ortofoto 1: 10 000, LĢIA (2010.g.)
Izmantoti pašvaldības rīcībā esošie institūciju
un uzņēmumu kartogrāfiskie dati un shēmas

Mērogs 1: 5 000
Mēroga noteiktība 1: 10 000

2.4.karte Jaunalūksnes pagasta, Bejas un Kolberģa ciema teritorijas funkcionālā zonējuma karte

Kartes pasūtītājs: Alūksnes novada pašvaldība

Teritorijas plānotāja: Aivita Māsena

Kartogrāfs: Anrijs Straube
Jānis Līcis

Koordinātu sistēma: LKS 92 TM
kvadrāts 1x1 km

